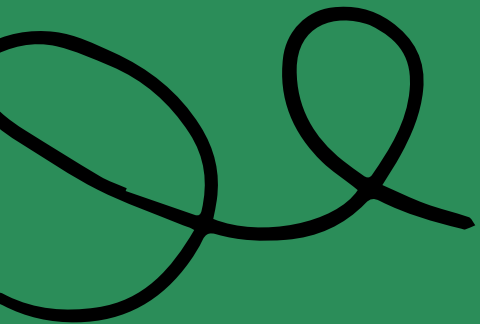


Meslek ile İlgili Değer,
Yetenek ve Kişisel Özellik
İlişkisi



Meslek Seçimimizi Neler Etkier?



1- Yeteneklerimiz

2- İlgi Alanlarımız

3- Değerlerimiz

4- Kişisel Özelliklerimiz



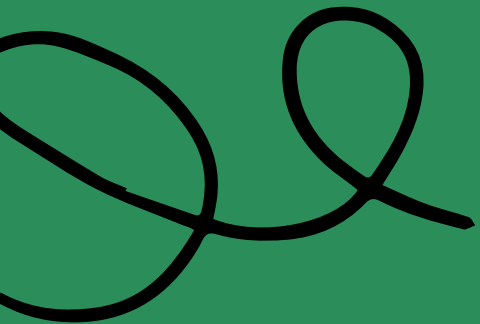
Yetenek

1. a) **Sözel Yetenek:** Sözcüklerle ifade edilmiş kavramları öğrenebilme, sorunları algılayıp çözebilme ve düşünceleri doğru, açık bir biçimde anlatabilme gücünü ifade eder. Sözel yetenek sosyal bilimlerde (Tarih, Coğrafya, Felsefe, Edebiyat, Sosyoloji, Psikoloji, Hukuk, Dil Bilimi, Halkla İlişkiler, Basın-yayın gibi) alanlarda gerekmektedir.
2. b) **Sayısal Yetenek:** Sayılarla ifade edilen problemleri çözebilme, sayısal kavramları daha çabuk öğrenebilme ve sayılarla akıl yürütebilme gücünü gösterir. Bütün temel bilimlerde (Fizik, Kimya, Biyoloji, Matematik, Astronomi gibi) aynı zamanda Tıp, Veterinerlik gibi sağlık bilimleri ve mühendislik alanında başarı için gerekli bir yetenektir.
3. c) **Şekil-Uzay İlişkileri Yeteneği:** Şekiller arasındaki benzerlik ve farklılıkları şekillerdeki değişimin temelindeki ilkeyi algılayabilme, düzlem üzerinde çizilmiş bir cisim üç boyutlu görebilme gücünü ifade eder. bu yetenek İnşaat, Makine, Harita Mühendisliği, Mimarlık, Diş Hekimliği, Ressamlık, Heykeltıraşlık gibi alanlarda başarı için gereklidir.



İlgiler

Bir kimse kısıtlayıcı koşullar altında dahi o işi tekrar tekrar yapma isteği duyabilir. Kısaca herhangi bir zorlama altında olmadığı ya da kendisine bir ödül vaat edilmediği halde bir kimse kendiliğinden bazı faaliyetlere giriyor ve bundan doyum sağlıyorsa bu kimsenin o tür faaliyetlere karşı ilgisi olduğu söylenebilir. Örneğin; Temel Bilim, Sosyal Bilim, Doğaş Mekanik ilgi vb. ilgi alanları...



Kişisel Özellik

Dışa Dönükler: Dışarıya daha açıktırlar, konuşmak onlar için kolaydır. Diğer insanlarla çalışmayı ve oynamayı severler.

İçe Dönükler: Çekingendirler, az konuşurlar, kendi başlarına kaymaya ihtiyaç duyarlar.

Duyumsayanlar: Bu günde yaşarlar, gerçeklere güvenir ve pratik sorunlarla iyi başa çıkarlar; her şeyin belirli ve ölçülebilir olmasından hoşlanırlar.

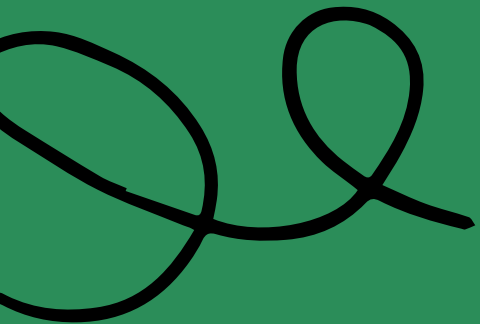
Sezgisel Kişiler: Yaratıcıdırlar, geleceğe yönelirler, olanakları düşlerler ve her şeyi daha iyiye görmeye çalışırlar.

Düşünenler: Mantık ve nesnel irdeleme yoluyla karar verirler, yüreklerinden ziyade kafalarını kullanırlar.

Hissedenler: Diğer insanları daha çok önemserler ve onların ihtiyaçlarını karşılamayı severler, kafalarından ziyade yüreklerini dinlerler.

Yargılayıcılar: Düzenli olmayı severler, projeleri bitirmek için çalışmaya başlarlar.

Algılayıcılar: Esnek olmayı severler, sürekli bilgi topladıkları için değişikliğe de açıktırlar.



Değerler



- * Mesleğin Gerektirdiği Başlıca Faaliyetler
- * Çalışma Ortamı ve Koşulları
- * Çalışanlarda Aranılan Nitelikler
- * Mesleğe Hazırlanma ve Giriş Nasıl Olmaktadır?
- * Meslekte İlerleme ve Kazanç Durumu
- * İş Bulma Olanakları ve Mesleğin Geleceği

